

**PROLED FLEX STRIP OPAL  
BERLIN / HAMBURG / LONDON / LIVERPOOL / MILAN / SIDE VIEW  
L60Pxxx**

**Eigenschaften:**

- SMD CHIP MONO (Weiß, Neutral Weiß, Warm Weiß, Super Warm Weiß, Ultra Warm Weiß) sowie RGB.
- Spannungsversorgung 24 VDC.
- Homogene Ausleuchtung, keine einzelnen Leuchtpunkte sichtbar.
- Schutzklasse IP54, für Feuchtraum geeignet.
- Umgebungstemperatur -10° C bis +45° C.
- CE-konform mit den zutreffenden europäischen Richtlinien.

**Warnhinweise:**

1. Nur für Innenbereich vorgesehen.
2. Stellen Sie sicher, dass die Verpackung umweltgerecht entsorgt wird.
3. Wir empfehlen den Einbau durch einen Fachbetrieb, der mit diesen Flex Strip vertraut ist.
4. Nicht direkt in das Leuchtmittel schauen.

**Sicherheit:**

Beauftragen Sie mit der Installation eine Elektro-Fachkraft. Für Flex Strip, die nicht gemäß den europäischen Sicherheitsrichtlinien installiert wurden, entfällt jeder Haftungsanspruch. Der Hersteller übernimmt keine Haftung für Schäden, die durch unsachgemäßen Einsatz oder Montage entstehen. Nur für den Innenbereich geeignet. Schutzart IP54.

**Montagevorbereitung:**

Beachten Sie vor Inbetriebnahme unbedingt die Reihenfolge der einzelnen Installationsschritte, da es ansonsten zu einer Beschädigung des Flex Strips kommen kann.

1. Schalten Sie vor Beginn der Arbeiten an dem Flex Strip die Stromzufuhr ab. Falls ein Sicherungskasten vorhanden ist, entfernen Sie die dazugehörige Sicherung und sichern diese gegen unbeabsichtigtes Einschalten.
2. Schließen Sie den Flex Strip an das Netzteil mit 24 VDC Ausgang (sekundäre Seite) an.
3. Verbinden Sie die Anschlußklemmen (primäre Seite) des Netzteils an den Stromkreis (220-240 VAC).
4. Bei Verwendung von Dimmern werden diese zwischen Netzteil und Flex Strip geklemmt.

**Montagearten:**

1. Bitte beachten Sie, dass folgende Beanspruchung nicht zulässig ist:



NICHT ZUSAMMENDRÜCKEN

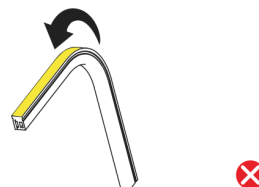
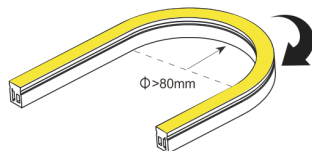
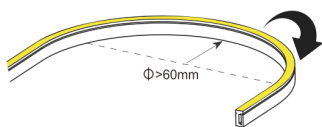


NICHT VERDREHEN



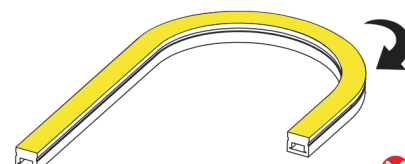
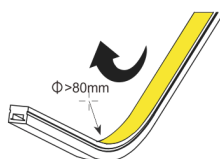
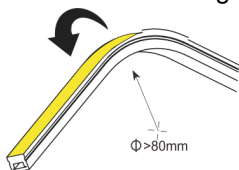
NICHT STRECKEN

2. Minimaler Biegedurchmesser bei FLEX STRIP OPAL LONDON, LIVERPOOL & MILAN  
Leuchtfläche <10mm Leuchtfläche  $\geq 10$ mm



NICHT ZULÄSSIG

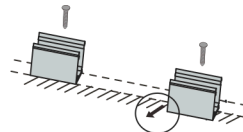
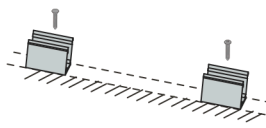
3. Minimaler Biegedurchmesser bei FLEX STRIP OPAL BERLIN, HAMBURG & SIDE VIEW



NICHT ZULÄSSIG

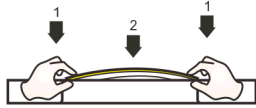
### Montage:

#### 1. Montage mit kurzen Profilstücken

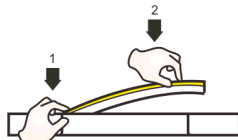


Die Halteprofilstücke müssen in Flucht liegen. Es wird empfohlen zwei kurze Profilstücke je Meter zu verwenden.

#### 2. Vorgehensweise beim Montieren und Demontieren



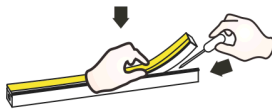
Gleichzeitig von beiden Enden montieren.



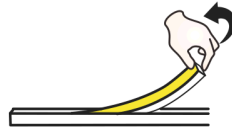
Montage von einer Seite ist nicht zulässig.



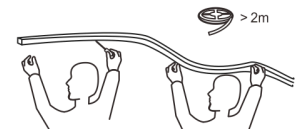
Min. 2 Personen bei einer Länge von mehr als 2m.



Bei Entnahme aus Profil bitte Werkzeug benutzen. Nicht über 15° neigen.

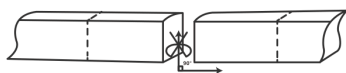


Ziehen am Strip ist nicht zulässig und führt zu Beschädigungen.

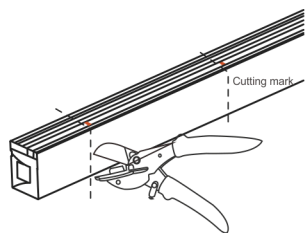
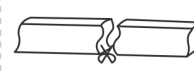
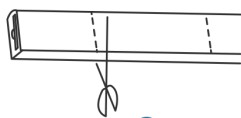


Min. 2 Personen bei einer Länge von mehr als 2m.

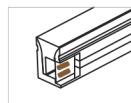
#### 3. Vorbereitung des Strips



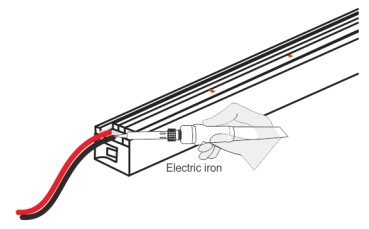
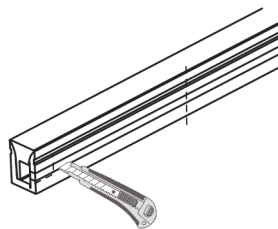
Gerade, nur entlang der Schnittmarkierung schneiden.



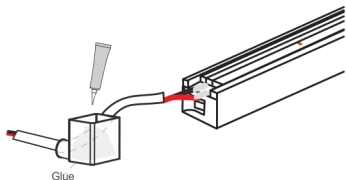
Strip auf Länge kürzen



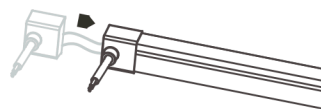
Löt pads mit Messer freilegen



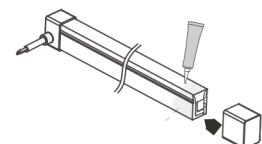
Zuleitungskabel anlöten



Kabel durch Endcappe ziehen und zu 1/3 – 1/2 mit Kleber füllen



Schieben Sie die Endcappe auf den Strip. Danach 2h ruhen lassen.



Kleber auf den Strip verteilen. Endcappe auf den Strip schieben. 2h ruhen lassen. Nach 24 h ist der Kleber ausgetrocknet.

**PROLED FLEX STRIP OPAL  
BERLIN / HAMBURG / LONDON / LIVERPOOL / MILAN / SIDE VIEW  
L60Pxxx**

**Characteristics:**

- SMD CHIP MONO (white, neutral white, warm white, super warm white, ultra warm white) as well as RGB.
- Power supply 24 VDC.
- Homogenous light. No single points visible.
- Safety class IP54. Suitable for wet room.
- Operating temperature range -10° C till +45° C.
- CE compliant with applicable European directives.

**Warning:**

1. For indoor use only.
2. Please ensure that the packaging is disposed of in a safe environment.
3. We do recommend that a qualified electrician should be used to install the products.
4. Do not look at the lighted lamp directly.

**Safety indices:**

Be sure to have a qualified electrician complete installation. The customer is not entitled to claim for any lights installed without observing European safety directives. The manufacturer is then discharged from liability when damage is caused by improper use or installation. For indoor use only. Protection class IP40.

**Preinstallation:**

Please follow the sequence of installation step by step. Non-observance can lead to damage of the flex strip.

1. Switch off the electricity at the mains before commencing installation or lamp change and (if a fuse box is installed) remove the appropriate circuit fuse to avoid accidental switching on of the mains supply.
2. Connect the flex strip to the power supply 24 VDC output (secondary side).
3. Connect connector (primary side) of power supply to mains (220-240VAC).
4. If a dimmer is used, than it must be placed between power supply and the flex strip.

**Installation possibilites:**

1. Please keep in mind, that following strain is not allowed:



DO NOT PRESS

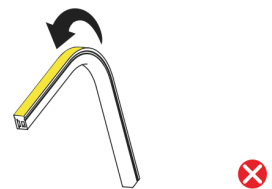
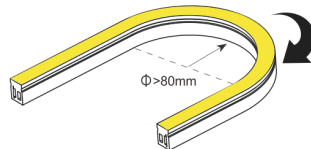
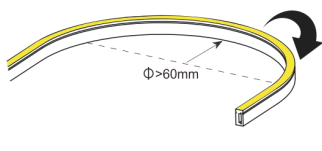


DO NOT TWIST



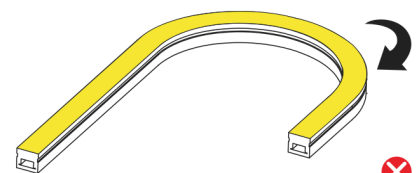
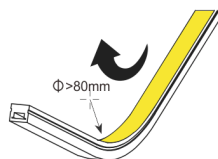
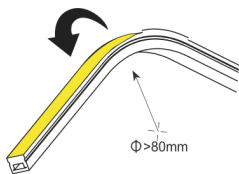
DO NOT STRETCH

2. Minimum bending diameter at FLEX STRIP OPAL LONDON, LIVERPOOL & MILAN  
Light output <8mm



NOT ALLOWED

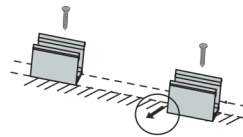
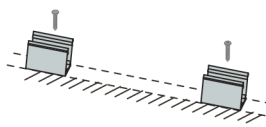
3. Minimum bending diameter at FLEX STRIP OPAL BERLIN, HAMBURG & SIDE VIEW



NOT ALLOWED

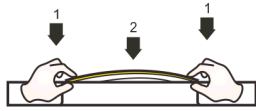
## Installation:

### 1. Installation with short profiles

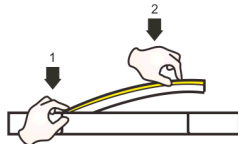


Short fixing profiles must be in level. It is recommended to use at least two short fixing profiles each meter.

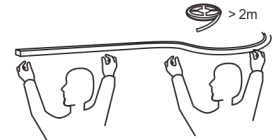
### 2. Procedure during mounting and demounting



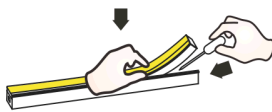
Simultaneously install from both ends



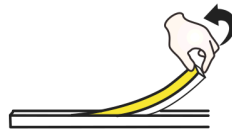
Installation from one side is not allowed



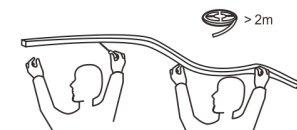
Min. 2 Persons needed at a length of more than 2m.



Please use tools when removing strip out of profile. Do not bend more than 15°



Pulling on strip is not allowed and results in strip damages.

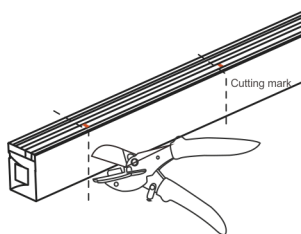
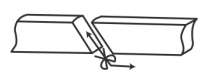
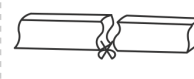
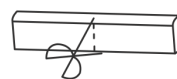
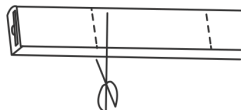


Min. 2 Persons needed at a length of more than 2m.

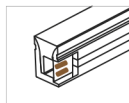
### 3. Preparing of strip



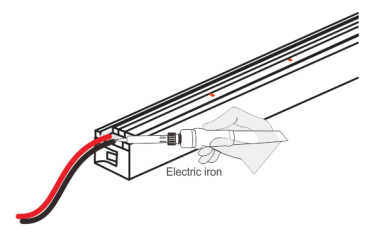
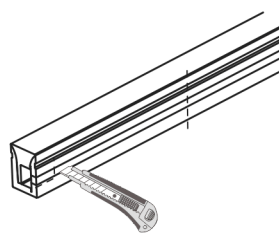
Cut straight, along the cutting marks.



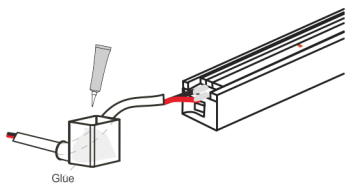
Shorten the strip



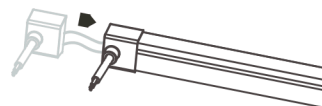
Expose the soldering pads with a knife



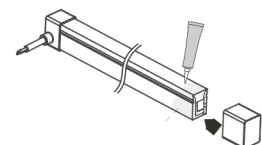
Solder power cable to PCB



Put the cable through end cap. Fill in 1/3 – 1/2 end cap with glue



Put the end cap on the strip. Laid flat for 2 hours.



Put glue on the strip. Place end cap on the strip Laid flat for 2 hours. The glue is dry after 24 hours