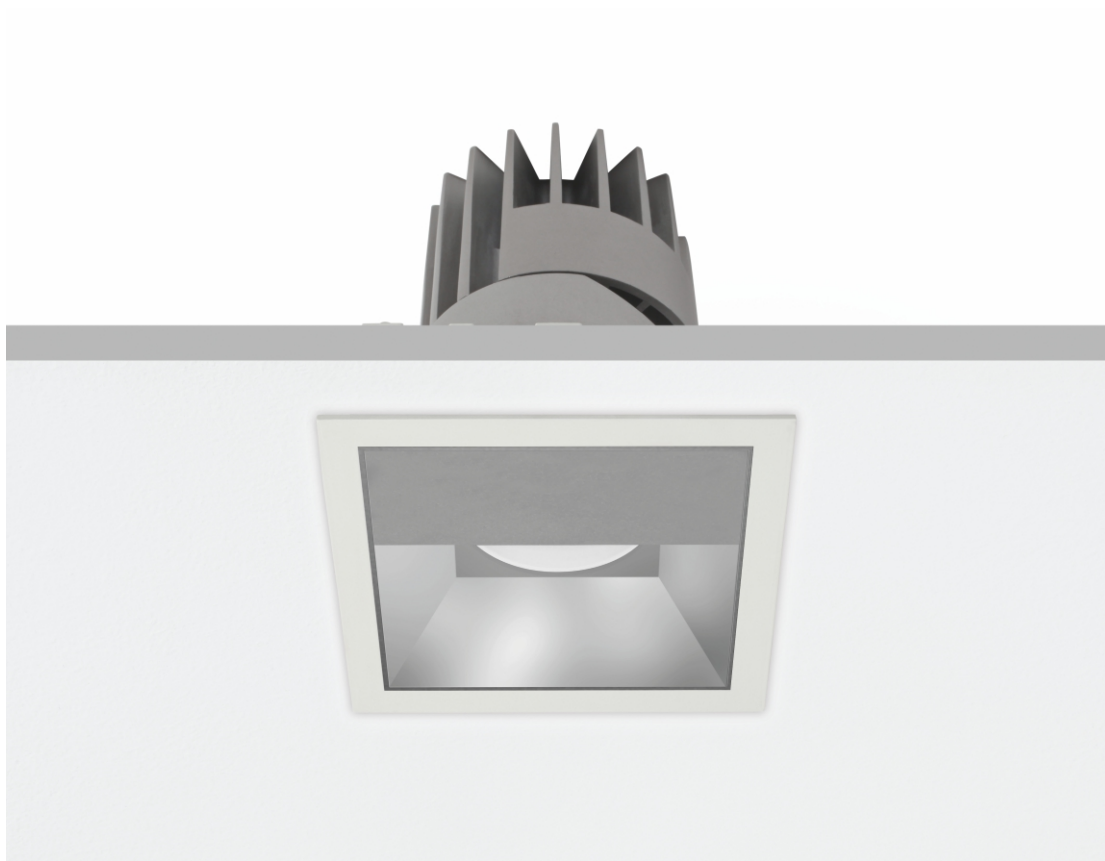


**DOWNLIGHT PERFORMANCE S / M / L STANDARD  
WALLWASHER SQUARE  
L7Px4SxA**



**Bedienungsanleitung**

## **Vorwort**

Vielen Dank, dass Sie sich für das PROLED PERFORMANCE S / M / L STANDARD WALLWASHER SQUARE Downlight entschieden haben. Bitte lesen Sie diese Anleitung vor der Installation und Inbetriebnahme sorgfältig durch. Falls das Gerät beim Transport beschädigt wurde, benachrichtigen Sie bitte sofort ihren Händler. Bitte unternehmen Sie nichts, bevor Sie ihren Händler kontaktiert haben.

## **Garantiebestimmungen**

Vom Tag des Kaufes an gewähren wir für unsere Produkte bei sachgemäßer Verwendung im Falle von Qualitätsmängeln kostenlose Reparatur oder Austausch, außer in folgenden Fällen:

1. Defekte durch unsachgemäßen Betrieb.
2. Schäden durch unautorisierte Reparatur, Modifikation, falschem Anschluss oder Austausch von Chips.
3. Schäden durch Transport, Vibration usw. nach dem Kauf.
4. Schäden durch Erdbeben, Feuer, Blitzschlag, Verschmutzung oder Überspannung.
5. Schäden durch unsachgemäße Lagerung bei zu hohen Temperaturen, feuchter Umgebung oder in der Nähe von Chemikalien.
6. Wenn das Produkt upgedatet wurde.

## **Sicherheitshinweise**

1. Installieren Sie diese Leuchte nicht während eines Gewitters, bei starken Magnetfeldern oder Hochspannungsfeldern. Achten Sie auf einen korrekten Anschluss, um das Risiko einer Beschädigung von Komponenten oder eines Kurzschlusses zu minimieren.
2. Stellen Sie immer eine ausreichende Belüftung sicher, um die zulässige Betriebstemperatur einzuhalten.
3. Überprüfen Sie, ob das Netzteil den Leistungsanforderungen der Leuchte entspricht und die Polung korrekt ist.
4. Führen Sie alle Anschlüsse nur im stromlosen Zustand durch und stellen Sie vor der Inbetriebnahme sicher, dass kein Kurzschluss vorhanden ist.
5. Versuchen Sie niemals, das Gerät selbst zu reparieren, anderenfalls erlischt die Herstellergarantie.
6. Zu Informationen über Updates wenden Sie sich bitte an Ihren Händler.

## **1. Produktbeschreibung**

Das PROLED PERFORMANCE S / M / L STANDARD WALLWASHER SQUARE Downlight dient zur Beleuchtung von Räumen, Fluren, Shops etc. Die modulare Bauweise ermöglicht vielfache Kombinationen die nahezu alle möglichen Einbaufälle abdecken können.

### 2. Technische Daten

Modell:	PROLED DOWNLIGHT PERFORMANCE S / M / L STANDARD WALLWASHER SQUARE
Treiber (nicht enthalten):	PERFORMANCE S: 350 mA oder 500 mA PERFORMANCE M: 500 mA oder 700 mA PERFORMANCE L: 700 mA oder 1050 mA
Leistungsaufnahme:	PERFORMANCE S: 12,5 W oder 18,5 W PERFORMANCE M: 17,8 W oder 24,8 W PERFORMANCE L: 24,8 W oder 38,8 W
Umgebungstemperatur:	-10°C – 45°C
Abmessungen:	PERFORMANCE S: 107/107 x 128 mm PERFORMANCE M: 134/134 x 159 mm PERFORMANCE L: 159/159 x 190 mm
Netto-Gewicht:	PERFORMANCE S: 0,52 kg PERFORMANCE M: 0,83 kg PERFORMANCE L: 1,4 kg

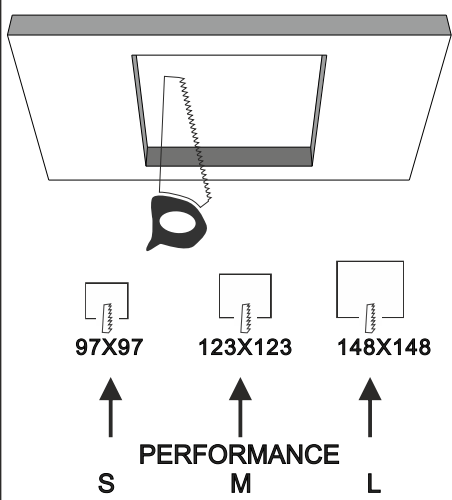
### 3. Eigenschaften

1. Reflektoreinsatz silber
2. Abstrahlwinkel Asymmetrisch (25°/38°)
3. Lichtfarben Warm Weiß oder Neutral Weiß
4. Montage in Decken von 1 mm bis 35 mm Stärke (Modellabhängig)

CE   IP 40

### 4. Montage

**1**

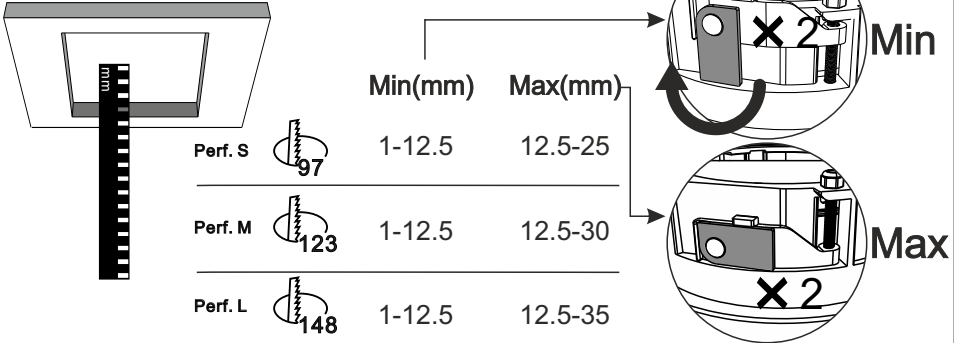




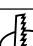
97X97    123X123    148X148

↑            ↑            ↑

S            M            L

**2**

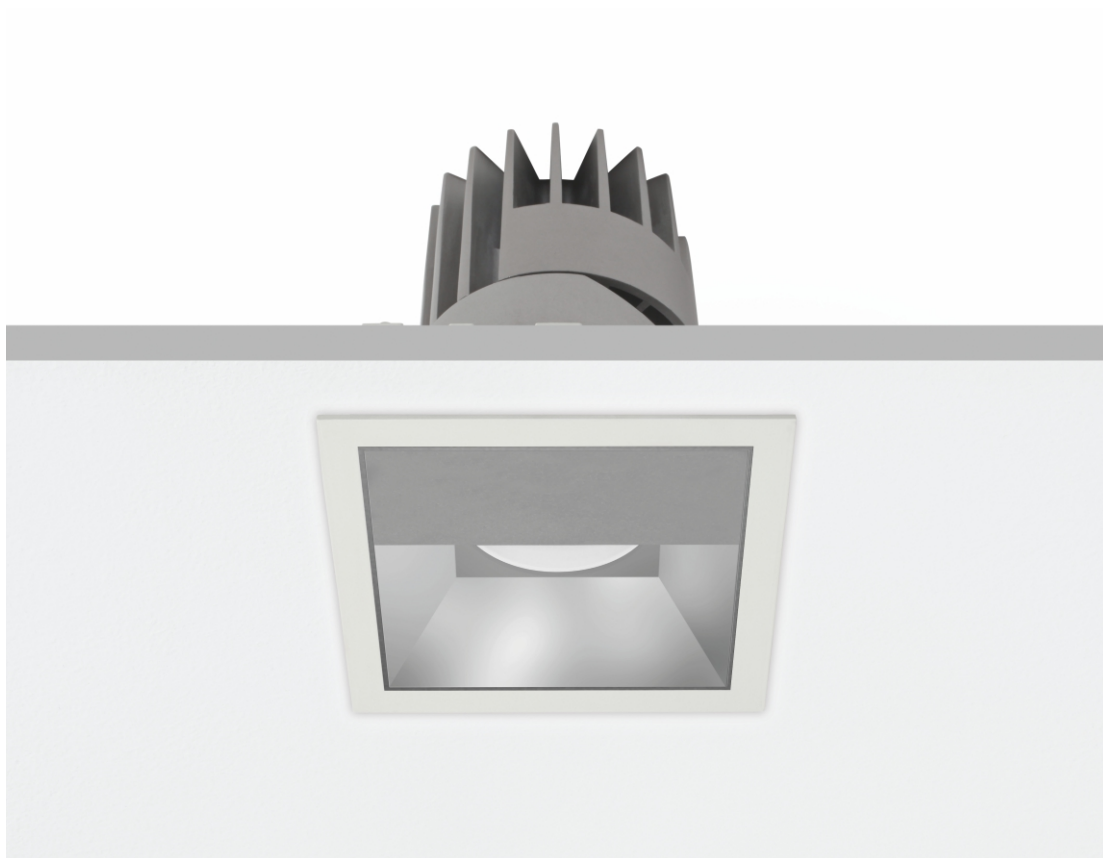


	Min(mm)	Max(mm)
Perf. S 	1-12.5	12.5-25
Perf. M 	1-12.5	12.5-30
Perf. L 	1-12.5	12.5-35

Min    Max



**DOWNLIGHT PERFORMANCE S / M / L STANDARD  
WALLWASHER SQUARE  
L7Px4SxA**



**User's manual**

## **Preface**

Thanks for choosing PROLED PERFORMANCE S / M / L STANDARD WALLWASHER SQUARE Downlight. Before installation and use, we strongly recommend you to read this manual carefully. If the device has been damaged during transport, please report this to your supplier immediately. Please don't take any action without contacting your supplier first.

## **Limited warranty**

In case of quality problems we provide free repair or replacement within one year from the day of purchase, if this product has been used properly in accordance with the user's manual, except in following cases:

1. Any defects caused by wrong operation.
2. Any damages caused by unauthorized removal, maintenance, modifying, incorrect connection and replacement of chips.
3. Any damages due to transportation, vibration etc. after purchase.
4. Any damages caused by earthquake, fire, lightning, pollution and abnormal voltage.
5. Any damages caused by negligence, inappropriate storing at high temperatures and humidity.
6. or near harmful chemicals.
7. Product has been updated.

## **Safety warnings**

1. Please don't install this luminaire during thunderstorms, intense magnetic or high-voltage electrical fields. To reduce the risk of component damage and fire caused by a short circuit, make sure, that all connections are correct.
2. Always be sure to mount this unit in an area with proper ventilation to avoid overheating.
3. Check voltage and power requirements of the luminaire as well as the polarity of the power supply.
4. Never connect any cables while power is on and always assure correct connections to avoid short circuits before switching on.
5. Never attempt any repairs yourself; otherwise the manufacturer's warranty will be void.
6. For update information please consult your supplier.

## **1. Product description**

PROLED PERFORMANCE S / M / L STANDARD WALLWASHER SQUARE Downlight is designed for lighting up flats, floors, shops etc. The modular base allows a huge variety of combinations and covers nearly all installation possibilities.

### 2. Technical data

Modell	PROLED DOWNLIGHT PERFORMANCE S / M / L STANDARD WALLWASHER SQUARE
Driver (not included):	PERFORMANCE S: 350 mA oder 500 mA PERFORMANCE M: 500 mA oder 700 mA PERFORMANCE L: 700 mA oder 1050 mA
Power consupcion:	PERFORMANCE S: 12,5 W oder 18,5 W PERFORMANCE M: 17,8 W oder 24,8 W PERFORMANCE L: 24,8 W oder 38,8 W
Ambient temperature:	-10°C – 45°C
Dimensions:	PERFORMANCE S: 107/107 x 128 mm PERFORMANCE M: 134/134 x 159 mm PERFORMANCE L: 159/159 x 190 mm
Net weight:	PERFORMANCE S: 0,52 kg PERFORMANCE M: 0,83 kg PERFORMANCE L: 1,4 kg

### 3. Specifications

1. Reflector cover silver
2. Asymetric beam (25°/38°)
3. Light colours Warm White or Neutral White
4. Installation in ceiling with thickness 1 mm till 35 mm (depending on choosen model)

CE   IP 40

### 4. Installation

