

PROLED DOWNLIGHT PERFORMANCE XXS CUBO UNO + PERFORMANCE XS CUBO UNO & DUO L7Pxxxxx

Eigenschaften:

- CREE (XXS CUBO) oder BRIDGELUX (XS CUBO UNO und XS CUBO DUO) LED Warm Weiß oder Super Warm Weiß (abhängig von der Leuchte)
- Leistungsaufnahme 5,3 W (XXS CUBO), 12,5 W (XS CUBO UNO) oder 25 W (XS CUBO DUO)
- Aluminiumgehäuse quadratisch weiß oder schwarz
- Sekundärreflektor Silber, Weiß, Schwarz, Spiegellnd, Chrom Schwarz oder Gold (abh. von Leuchte)
- Abstrahlwinkel 18°, 25°, 33°, 35° oder 55° (abhängig von Leuchte)
- Spannungsversorgung 350mA
- Dimmbar mit speziellen 350mA Konstantstromdimmer oder Konstantstromtreiber
- Umgebungstemperatur -10° C bis +45° C
- CE-konform mit den zutreffenden europäischen Richtlinien

Warnhinweise:

1. Nur für Innenbereich vorgesehen
2. Stellen Sie sicher, dass die Verpackung umweltgerecht entsorgt wird
3. Falls ein Kabel beschädigt ist, benutzen Sie nicht die Leuchte
4. Wir empfehlen den Einbau durch einen Fachbetrieb, der mit diesen Leuchten vertraut ist
5. Nicht direkt in das Leuchtmittel schauen

Sicherheit:

Beauftragen Sie mit der Installation eine Elektro-Fachkraft. Für Leuchten, die nicht gemäß den europäischen Sicherheitsrichtlinien installiert wurden, entfällt jeder Haftungsanspruch. Der Hersteller übernimmt keine Haftung für Schäden, die durch unsachgemäßen Einsatz oder Montage entstehen. Werden nachträglich Änderungen an der Leuchte vorgenommen, so gilt derjenige als Hersteller, der diese Änderungen vornimmt. Strahler nicht mit wärmedämmenden Stoffen abdecken. Nur für den Innenbereich geeignet. Schutzart IP40.

Montage:

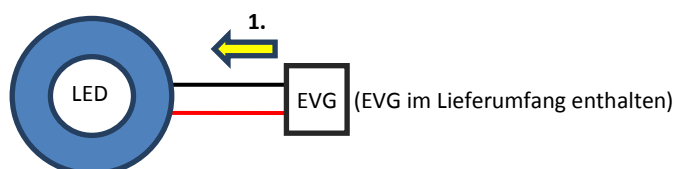
Beachten Sie vor Inbetriebnahme unbedingt die Reihenfolge der einzelnen Installationsschritte, da es ansonsten zu einer Beschädigung der LED kommen kann.

1. Schalten Sie vor Beginn der Arbeiten an der Leuchte die Stromzufuhr ab. Falls ein Sicherungskasten vorhanden ist, entfernen Sie die dazugehörige Sicherung und sichern diese gegen unbeabsichtigtes Einschalten.
2. Verbinden Sie die primäre Seite des Treibers mit dem Stromkreis (230 VAC).
3. Stellen Sie sicher, dass keine Leitung oder Litzen lose sind
4. Stellen Sie sicher, dass durch den Leuchten Einbau keine Feuerschutzbestimmungen verletzt werden
5. Falls Sie diese Anleitung nicht verstehen, kontaktieren Sie bitte einen Fachmann

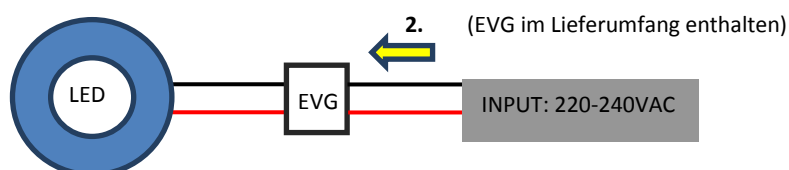





Reihenfolge beachten, falls Leuchte vom Netzteil getrennt wurde, ansonsten Beschädigung der LED möglich:

Erst

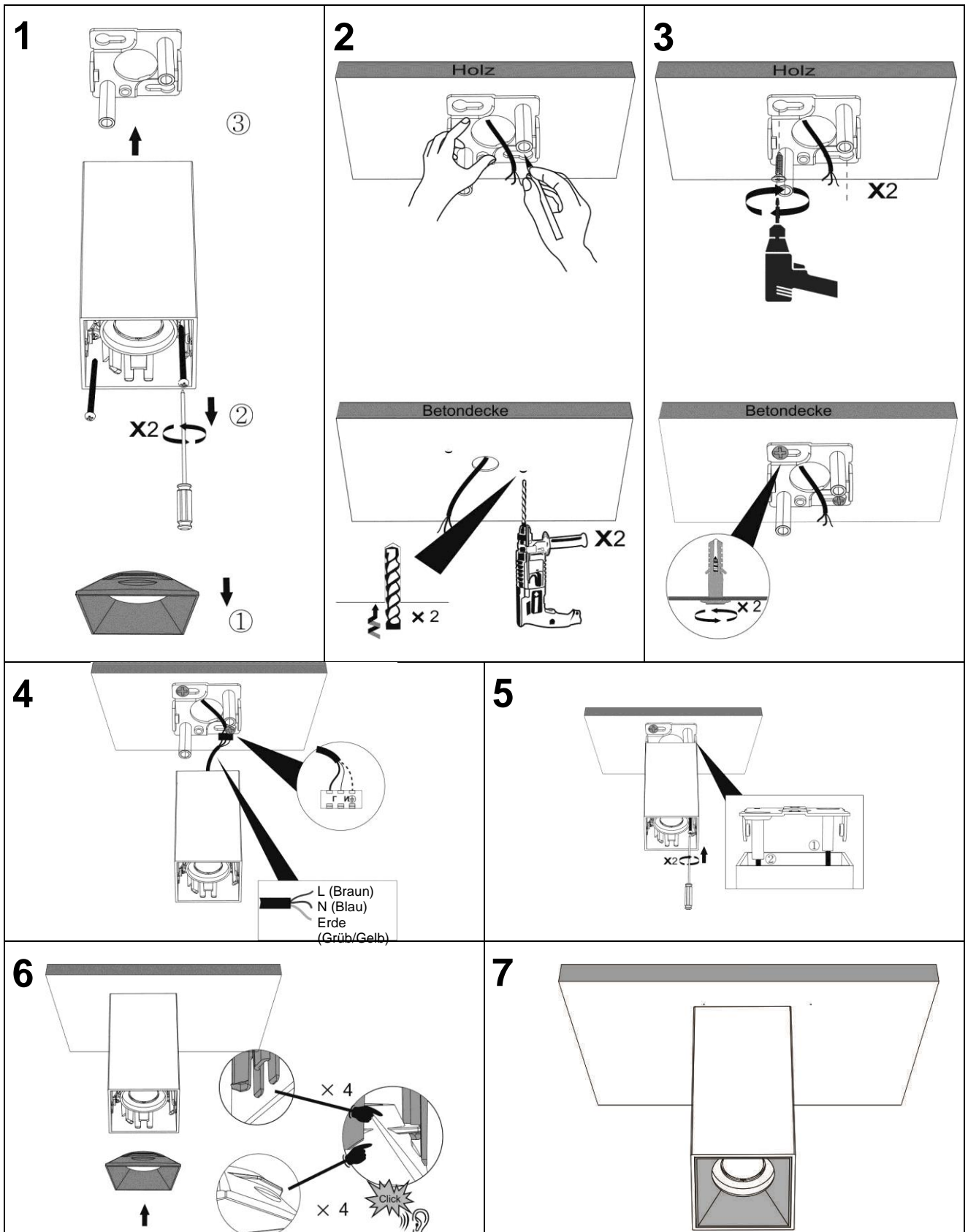





Dann



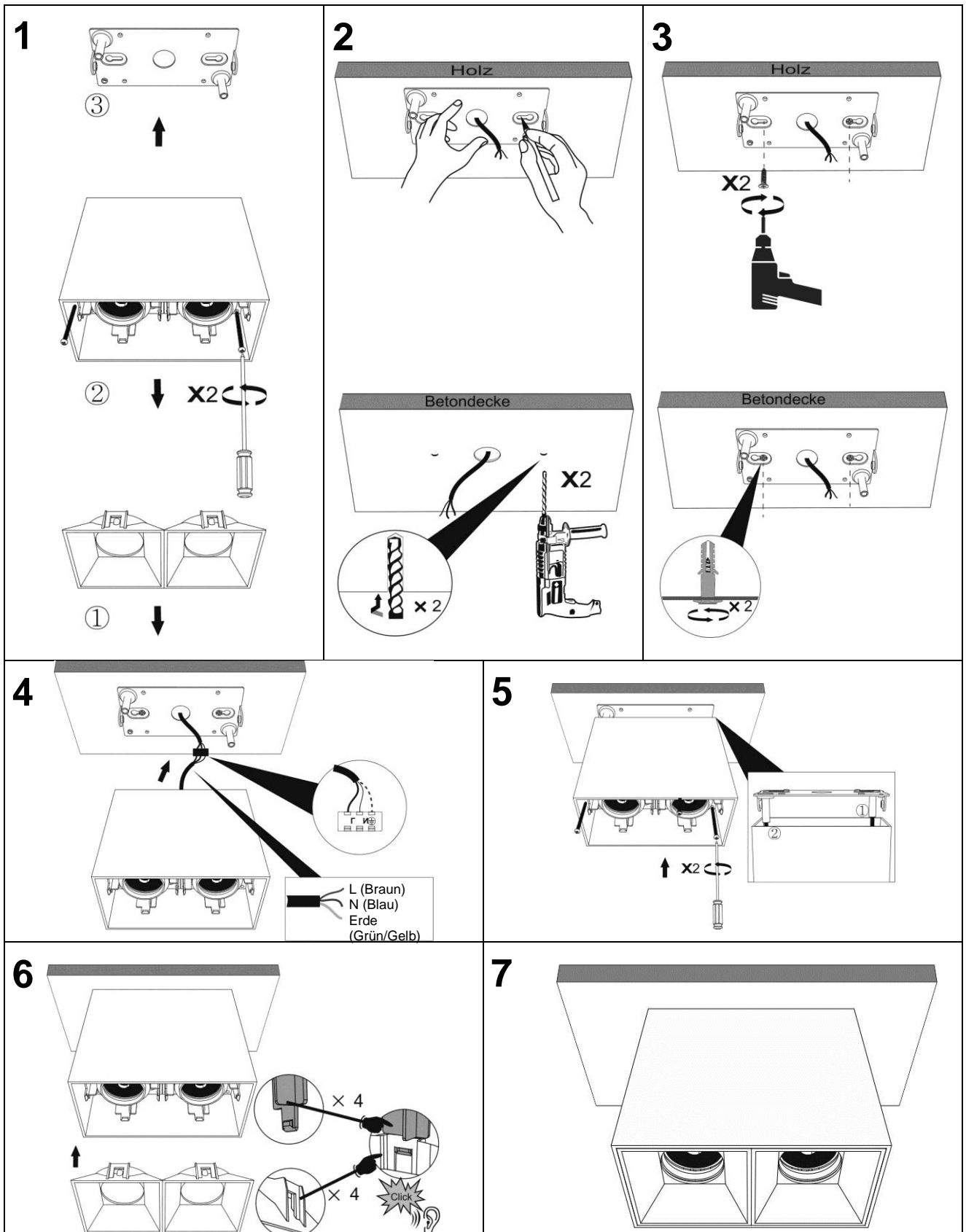
CE    IP40

Montage Downlight Performance XXS CUBO UNO



CE    IP40

Montage Downlight Performance XS CUBO DUO



08.19 Technische Änderungen vorbehalten

PROLED DOWNLIGHT PERFORMANCE XXS CUBO UNO + PERFORMANCE XS CUBO UNO & DUO L7Pxxxxx

Characteristics:

- CREE (XXS CUBO) or BRIDGELUX (XS CUBO UNO and XS CUBO DUO) LED Warm White or Super Warm White (depending on luminaire)
- Power consumption 5,3 W (XXS CUBO), 12,5 W (XS CUBO UNO) or 25 W (XS CUBO DUO)
- Aluminium housing square white or black
- Secondary reflector silver, white, black, specular, chrome black or gold (depending on luminaire)
- Beam angle 18°, 25°, 33°, 35° or 55° (depending on luminaire)
- Driver 350mA
- Dimmable with special 350 mA constant current dimmer or constant current driver
- Operating temperature range -10° C till +45° C
- CE compliant with applicable European directives

Warning:

1. For indoor use only
2. Please ensure that the packaging is disposed of in a safe environment
3. If cable is defected, do not use the luminaire
4. We do recommend that a qualified electrician should be used to install the products
5. Do not look at the lighted lamp directly

Safety indices:

Be sure to have a qualified electrician complete installation. The customer is not entitled to claim for any lights installed without observing European safety directives. The manufacturer is then discharged from liability when damage is caused by improper use or installation. If any luminaire is subsequently modified, the person responsible for the modification shall be considered as manufacturer. Do not cover lamps with heat-insulating materials. For indoor use only. Protection class IP40.

Installation:

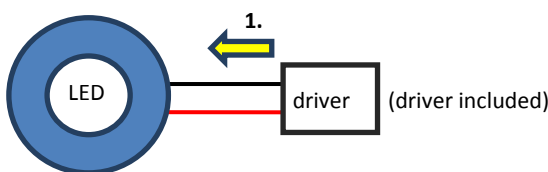
Please follow the sequence of installation step by step. Non-observance can lead to damage of LED.

1. Switch off the electricity at the mains before commencing installation or lamp change and (if a fuse box is installed) remove the appropriate circuit fuse to avoid accidental switching on of the mains supply.
2. Connect primary side of driver to power supply (230 VAC)
3. Make sure all connections are tight with no loose strands
4. Ensure fire regulations are not breached when fitting your lights
5. If you are in any doubt regarding these instructions, consult a qualified electrician

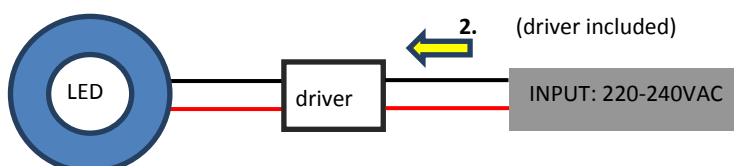





Please follow the sequence, if power supply has been removed from luminaire, else destroying of LED could be possible:

First

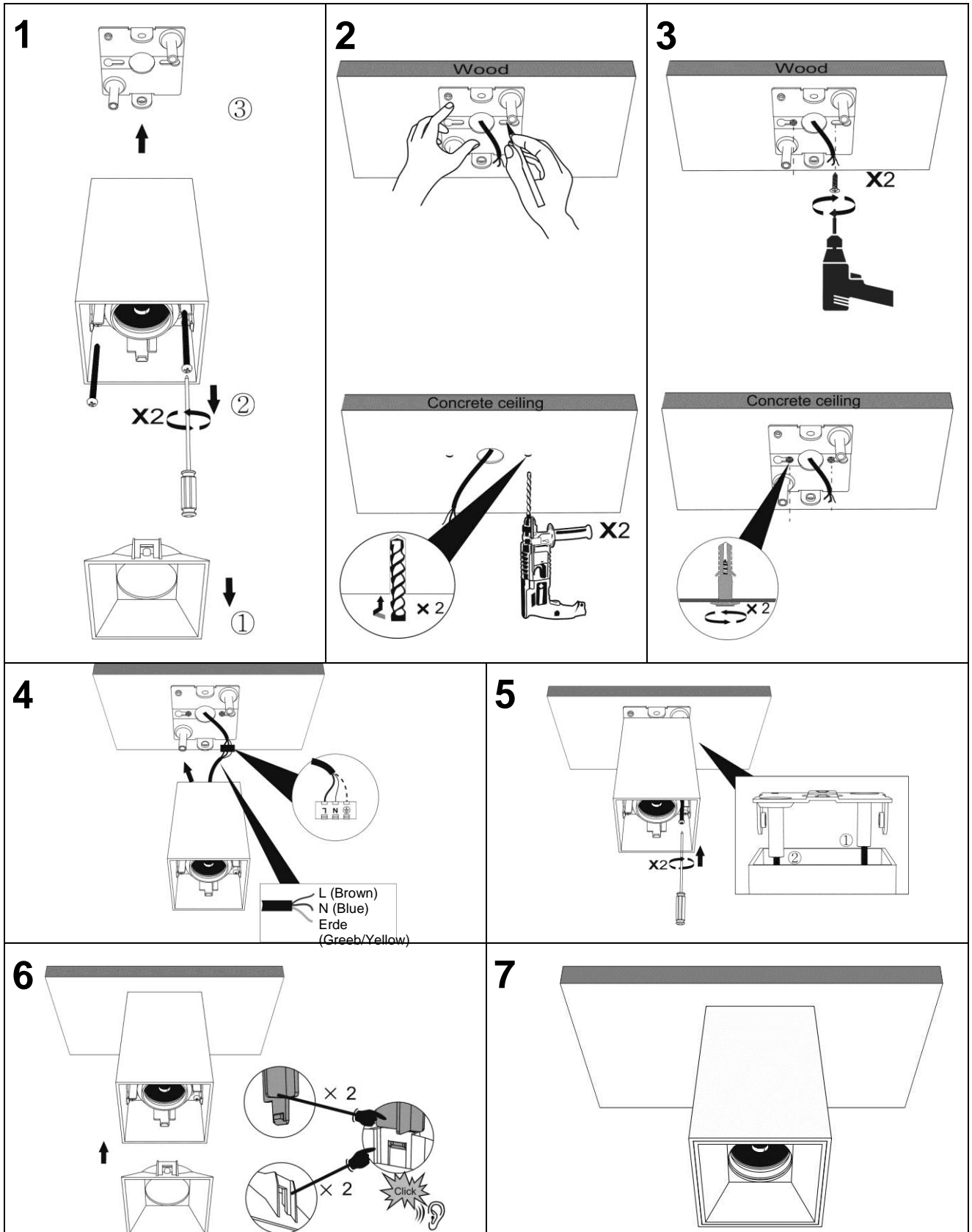





Second



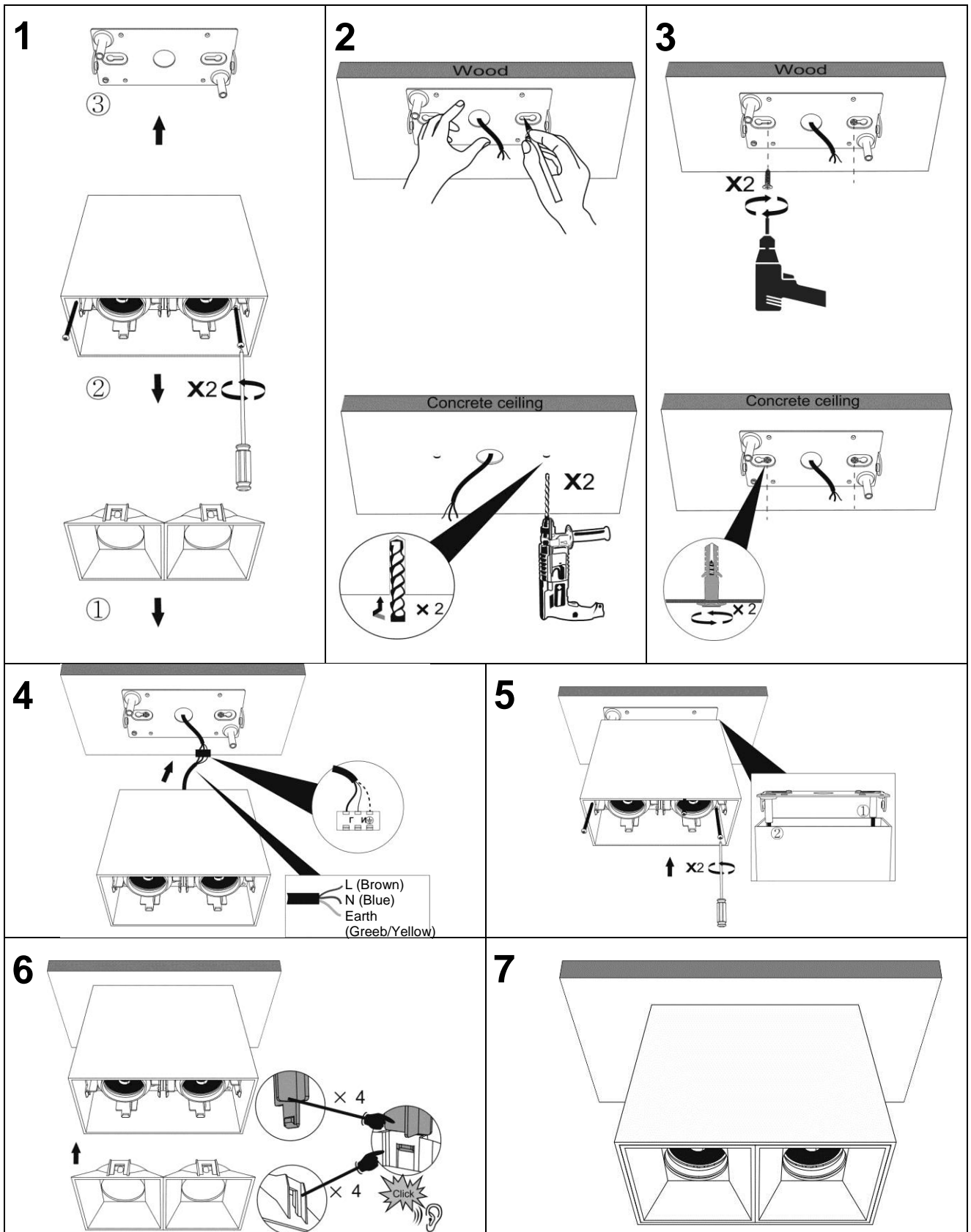
CE    IP40

Installation Downlight Performance XS CUBO UNO



CE    IP40

Installation Downlight Performance XS CUBO DUO



08.19 Technical amendments reserved