



TOUCH CONTROL GLASS RGB DMX



Bedienungsanleitung
User's Manual

Eigenschaften

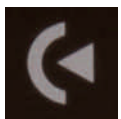
- DMX 512 Stand Alone Controller mit Glasoberfläche
- Kompatibel mit allen DMX Einheiten oder DMX LED Geräten
- Betriebsbereit (vorprogrammiert mit 8 Szenen und 42 RGB Einheiten)
- 3 berührungsempfindliche Sensortasten (Ein / Aus / Modus, vor, zurück)
- Bis zu 24 dynamische oder statische Szenen (die 8 ersten visualisiert durch LED's)
- 32 Bit ARM Technologie
- Direkte Einstellung von Intensität und Farbe einer Szene
- Programmierbar über mitgeliefertes USB Kabel und Steuersoftware
- Wandmontage



Ein / Aus: Kurze Berührung
Halten Sie die Taste gedrückt, um zwischen Farbe, Szene und Dimmermodus umzuschalten



Vor: Nächstes Element auswählen



Zurück: Vorheriges Element auswählen

Einfache Installation

1. Montieren Sie eine Installationsdose in der Wand

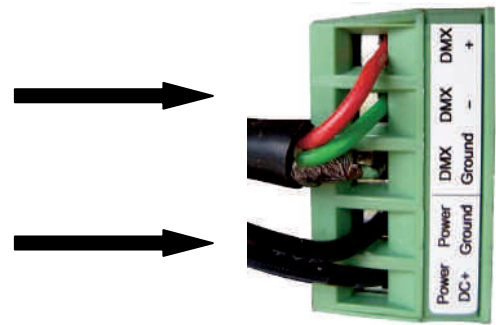
Der TOUCH CONTROL GLASS RGB DMX kann in einer handelsüblichen 60 mm Unterputzdose installiert werden. Der AC / DC Adapter kann dabei innerhalb oder außerhalb der Anschlussdose platziert werden.



2. Schließen Sie die elektrischen Leitungen an

DMX: Schließen Sie hier das DMX Kabel zu den Lichteinheiten (LED's, Dimmer, etc.) an.
für XLR: 1 = Masse, 2 = (+) DMX, 3 = (-) DMX

Stromversorgung: Schließen Sie an diese Klemmen den AC / DC Adapter an. Stellen Sie sicher, dass +DC und Masse nicht vertauscht sind!



3. Montieren Sie den Controller an der Wand

Stecken Sie zuerst den grünen Anschlussblock in die Buchse an der Rückseite des Controllers ein. Montieren Sie dann die Unterseite des Controllers mit zwei oder mehr Schrauben an der Wand. Drücken Sie schließlich die Frontplatte auf die Unterseite des Controllers, bis sie einrastet.



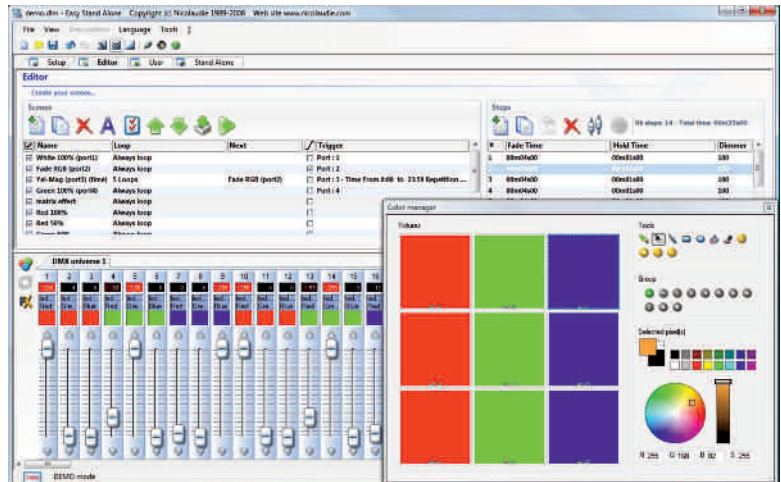
Micro USB



Software

TOOLS.EXE zur Einstellung der Parameter

EASY STAND ALONE zur Programmierung des Speichers



Technische Daten

Lieferumfang	Controller, CD Rom, USB Kabel, Anschlussblock System	Windows 7 / XP / Vista 32/64 Bit und USB 2.0 (Mac OSx in Kürze)
Software	Easy Stand Alone (ESA2 Mac / PC ab Sept. 2011)	
Versionen	Schwarz, Weiss	
Anschlüsse	Stromversorgung (2 Pin), DMX (3 Pin), Port (2 Pin) Micro USB	
Stromversorgung	5,5 V bis 18 V DC (AC / DC Adapter optional)	
Normen	EC, EMC, ROHS, ETL, UL	
Abmessungen Bedienfeld	86 x 86 x 10 mm, 130 g	
Abmessungen Verpackung	140 x 135 x 50 mm, 365 g	
Schutzklasse	IP 20	
Umgebungstemperatur	0 – 50° C	

Speicherkapazität

Kanäle	Schritte
8	326
16	192
32	102
48	68
64	50
80	38
96	31
112	25
128	21

Features

- DMX 512 stand alone controller with glass surface
- Compatible with all DMX fixtures or DMX LED modules
- Ready to use (pre-programmed with 8 scenes and 42 RGB fixtures)
- 3 touch sensitive buttons (on / off / mode, next, previous)
- Up to 24 dynamic or static scenes (the first 8 visualized by LED's)
- 32 Bit ARM technology
- Direct setting of intensity and colour of a scene
- Programmable via included USB cable and control software
- Wall mountable



On / off: short touch
Touch and hold to switch between colour, scene and dimmer mode



Next: select next item



Prev: select previous item

Easy Installation

1. Mount an electrical installation box inside the wall

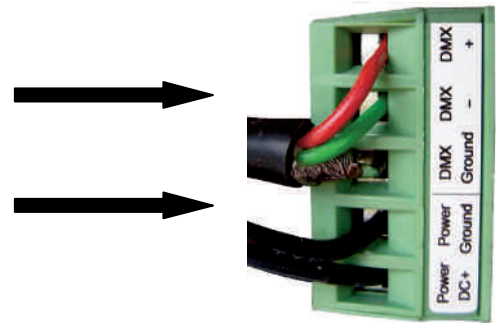
The TOUCH CONTROL GLASS RGB DMX can be installed in a standard 60 mm electrical backbox. The AC / DC adapter can be placed inside or outside the backbox.



2. Connect the electrical wiring

DMX: connect the DMX cable to the lighting fixtures here (LED's, dimmers, etc.).
for XLR: 1 = ground, 2 = (+) DMX, 3 = (-) DMX

Voltage supply: Connect the AC / DC adapter to these terminals. Make sure not to invert +DC and ground!



3. Mount the controller to the wall

First plug the green connector block to the socket at the rear side of the controller. Then mount the back part of the controller to the wall with two or more screws. Finally close the unit by clipping the front panel onto the back part.



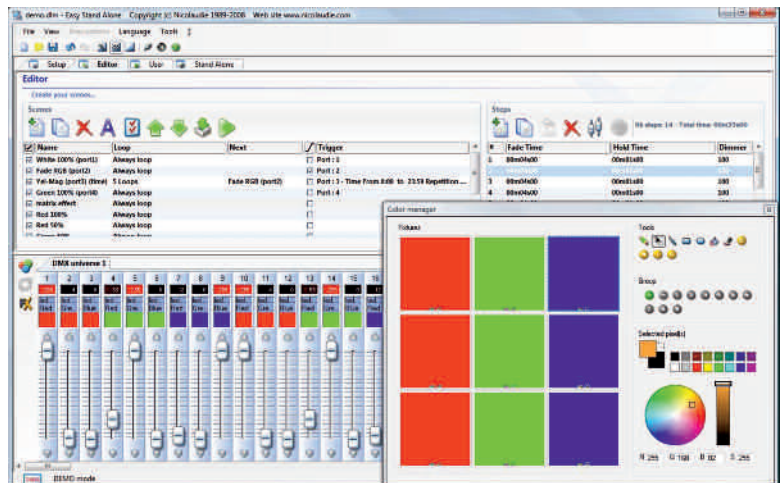
Micro USB



Software

TOOLS.EXE to adjust the parameter

EASY STAND ALONE to program the memory



Specifications

Package content	controller, CD rom, USB cable, connector block
System	Windows 7 / XP / Vista 32/64 bit and USB 2.0 (Mac OSx soon)
Software	Easy Stand Alone (ESA2 Mac / PC from Sept. 2011)
Versions	black, white
Connectors	voltage supply (2 pin), DMX (3 pin), port (2 pin) micro USB
Voltage supply	5,5 V to 18 V DC (AC / DC adapter optional)
Certifications	EC, EMC, ROHS, ETL, UL
Measurements front panel	86 x 86 x 10 mm, 130 g
Measurements package	140 x 135 x 50 mm, 365 g
Protection class	IP 20
Ambient temperature	0 – 50° C

Memory capacity

Channels	Steps
8	326
16	192
32	102
48	68
64	50
80	38
96	31
112	25
128	21



MBN GmbH
 Balthasar-Schaller-Str.3
 86316 Friedberg
 Germany